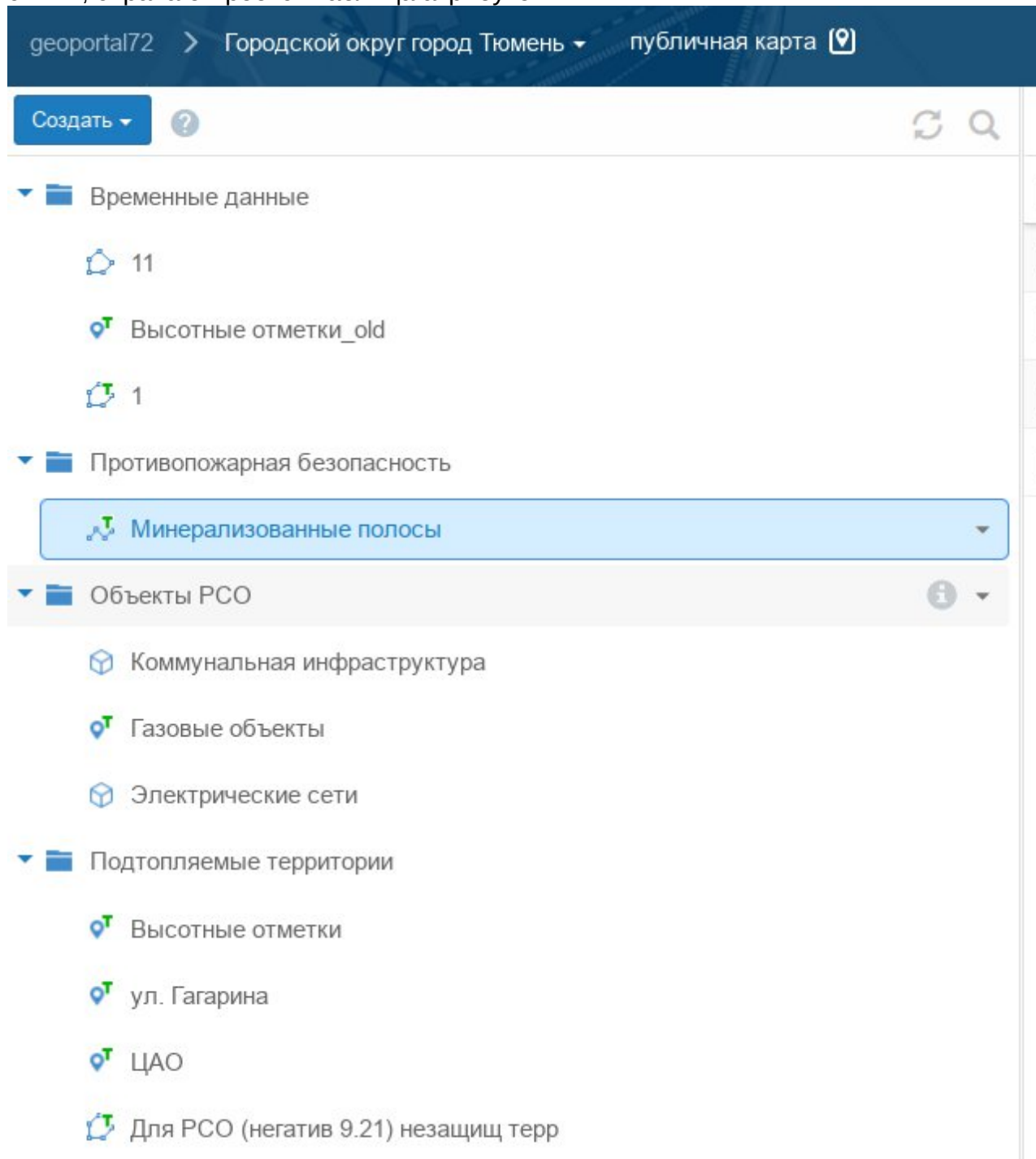


Для создания объектов требуется:

1. Кликнуть на нужный слой левой клавишей мыши– он должен подсветиться синим, справа откроется таблица атрибутов:



The screenshot shows a web-based GIS application interface. At the top, there is a dark blue header with the text "георортal72" followed by a right-pointing arrow, "Городской округ город Тюмень" with a dropdown arrow, and "публичная карта" with a location pin icon. Below the header is a white toolbar containing a blue button labeled "Создать" with a dropdown arrow, a question mark icon, a refresh icon, and a search icon. The main area displays a tree view of layers. The "Объекты РСО" layer is expanded, and the "Минерализованные полосы" layer is highlighted with a blue background. Other layers include "Временные данные", "Противопожарная безопасность", "Коммунальная инфраструктура", "Газовые объекты", "Электрические сети", "Подтопляемые территории", "Высотные отметки", "ул. Гагарина", "ЦАО", and "Для РСО (негатив 9.21) незащищ терр".

- ▼ Временные данные
 - 11
 - Высотные отметки_old
 - 1
- ▼ Противопожарная безопасность
 - Минерализованные полосы
- ▼ Объекты РСО
 - Коммунальная инфраструктура
 - Газовые объекты
 - Электрические сети
- ▼ Подтопляемые территории
 - Высотные отметки
 - ул. Гагарина
 - ЦАО
 - Для РСО (негатив 9.21) незащищ терр

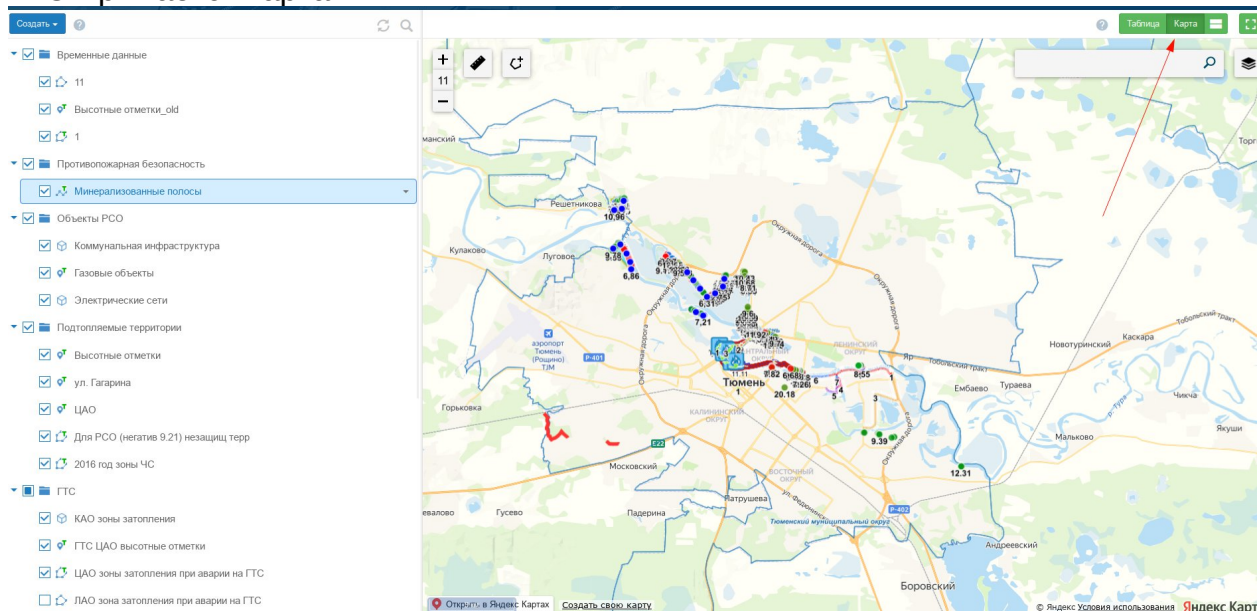
2. Справа открылась таблица атрибутов:

orbis_id	Геометрия	Name	Address	Phone	Site	Settlement_service	Type_of_site	Number_area
619	Polygon	ГАУЗ ТО "Городская поликлиника №3"	г. Томь, ул. Ленина, 23	8(3452) 56-13-00	https://gp3tmn.ru/	г. Томь	1	Участок №1
620	Polygon	ГАУЗ ТО "Городская поликлиника №3"	г. Томь, ул. Ленина, 23	8(3452) 56-13-00	https://gp3tmn.ru/	г. Томь	1	Участок №2
621	Polygon	ГАУЗ ТО "Городская поликлиника №3"	г. Томь, ул. Ленина, 23	8(3452) 56-13-00	https://gp3tmn.ru/	г. Томь	1	Участок №16
622	Polygon	ГАУЗ ТО "Городская поликлиника №3"	г. Томь, ул. Ленина, 23	8(3452) 56-13-00	https://gp3tmn.ru/	г. Томь	1	Участок №3
623	Polygon	ГАУЗ ТО "Городская поликлиника №3"	г. Томь, ул. Ленина, 23	8(3452) 56-13-00	https://gp3tmn.ru/	г. Томь	1	Участок №4
624	Polygon	ГАУЗ ТО "Городская поликлиника №3"	г. Томь, ул. Ленина, 23	8(3452) 56-13-00	https://gp3tmn.ru/	г. Томь	1	Участок №5
625	Polygon	ГАУЗ ТО "Городская поликлиника №3"	г. Томь, ул. Ленина, 23	8(3452) 56-13-00	https://gp3tmn.ru/	г. Томь	1	Участок №6
626	Polygon	ГАУЗ ТО "Городская поликлиника №3"	г. Томь, ул. Ленина, 23	8(3452) 56-13-00	https://gp3tmn.ru/	г. Томь	1	Участок №7
627	Polygon	ГАУЗ ТО "Городская поликлиника №3"	г. Томь, ул. Ленина, 23	8(3452) 56-13-00	https://gp3tmn.ru/	г. Томь	1	Участок №8
628	Polygon	ГАУЗ ТО "Городская поликлиника №3"	г. Томь, ул. Ленина, 23	8(3452) 56-13-00	https://gp3tmn.ru/	г. Томь	1	Участок №9
629	Polygon	ГАУЗ ТО "Городская поликлиника №3"	г. Томь, ул. Ленина, 23	8(3452) 56-13-00	https://gp3tmn.ru/	г. Томь	1	Участок №10
630	Polygon	ГАУЗ ТО "Городская поликлиника №3"	г. Томь, ул. Ленина, 23	8(3452) 56-13-00	https://gp3tmn.ru/	г. Томь	1	Участок №11
631	Polygon	ГАУЗ ТО "Городская поликлиника №3"	г. Томь, ул. Ленина, 23	8(3452) 56-13-00	https://gp3tmn.ru/	г. Томь	1	Участок №12
632	Polygon	ГАУЗ ТО "Городская поликлиника №3"	г. Томь, ул. Ленина, 23	8(3452) 56-13-00	https://gp3tmn.ru/	г. Томь	1	Участок №13
633	Polygon	ГАУЗ ТО "Городская поликлиника №3"	г. Томь, ул. Ленина, 23	8(3452) 56-13-00	https://gp3tmn.ru/	г. Томь	1	Участок №14
634	Polygon	ГАУЗ ТО "Городская поликлиника №3"	г. Томь, ул. Ленина, 23	8(3452) 56-13-00	https://gp3tmn.ru/	г. Томь	1	Участок №15
635	Polygon	ГАУЗ ТО "Городская поликлиника №3"	г. Томь, ул. Максима Горького, 39	8(3452) 56-13-00	https://gp3tmn.ru/	г. Томь	1	Участок №1
636	Polygon	ГАУЗ ТО "Городская поликлиника №3"	г. Томь, ул. Максима Горького, 39	8(3452) 56-13-00	https://gp3tmn.ru/	г. Томь	1	Участок №2
637	Polygon	ГАУЗ ТО "Городская поликлиника №3"	г. Томь, ул. Максима Горького, 39	8(3452) 56-13-00	https://gp3tmn.ru/	г. Томь	1	Участок №3
638	Polygon	ГАУЗ ТО "Городская поликлиника №3"	г. Томь, ул. Максима Горького, 39	8(3452) 56-13-00	https://gp3tmn.ru/	г. Томь	1	Участок №4
639	Polygon	ГАУЗ ТО "Городская поликлиника №3"	г. Томь, ул. Максима Горького, 39	8(3452) 56-13-00	https://gp3tmn.ru/	г. Томь	1	Участок №5
640	Polygon	ГАУЗ ТО "Городская поликлиника №3"	г. Томь, ул. Максима Горького, 39	8(3452) 56-13-00	https://gp3tmn.ru/	г. Томь	1	Участок №6

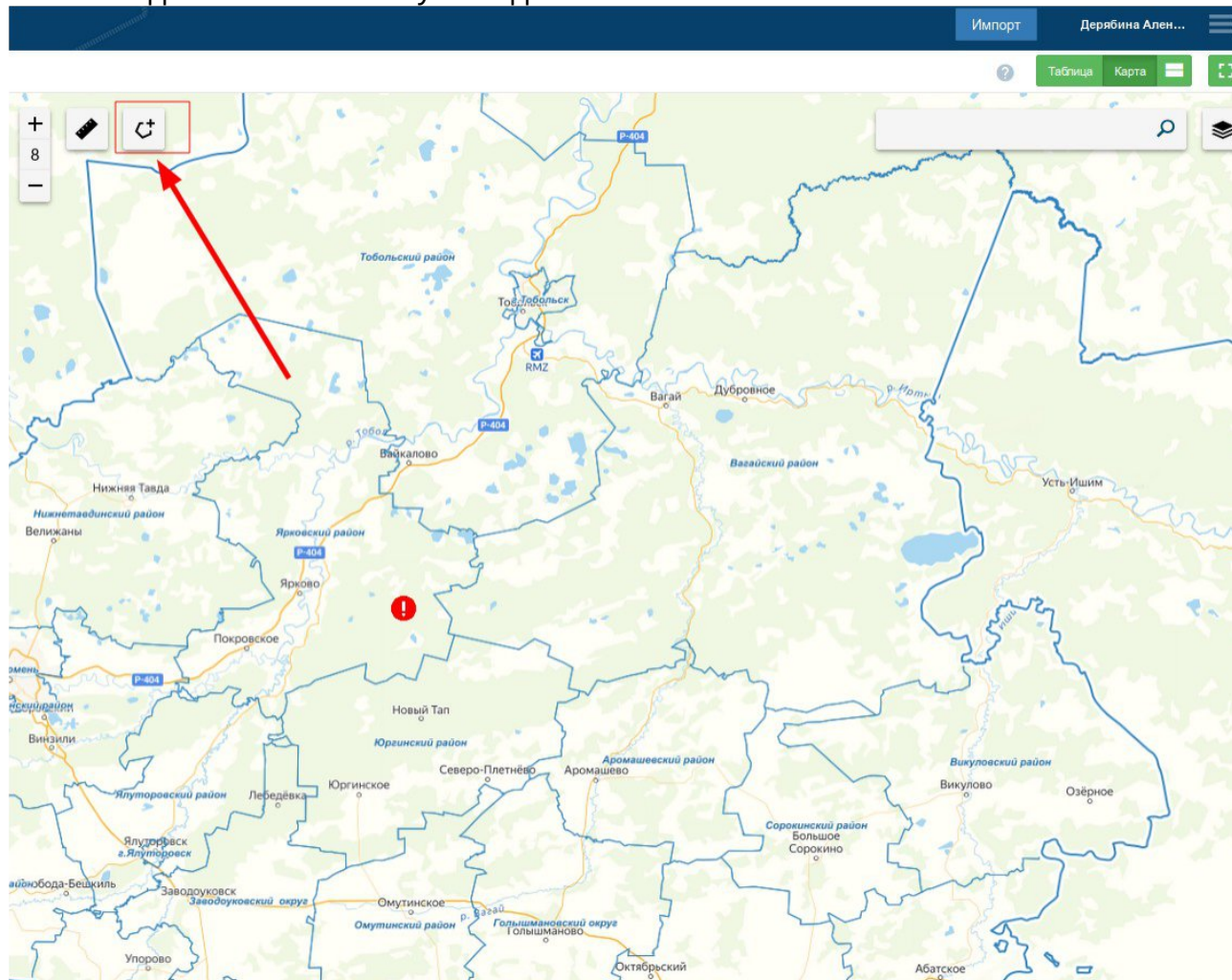
3. Необходимо перейти в режим «Карта» в верхнем правом углу:

orbis_id	geom	Дата закрытия дороги	Муниципальное образование	Населенный пункт	Километр	Наименование дороги	Уровень дороги	Протяженнос
103	57.3568, 67.6241	01.01.1970	Голышмановский округ	Фед	1	2	Региональный	2

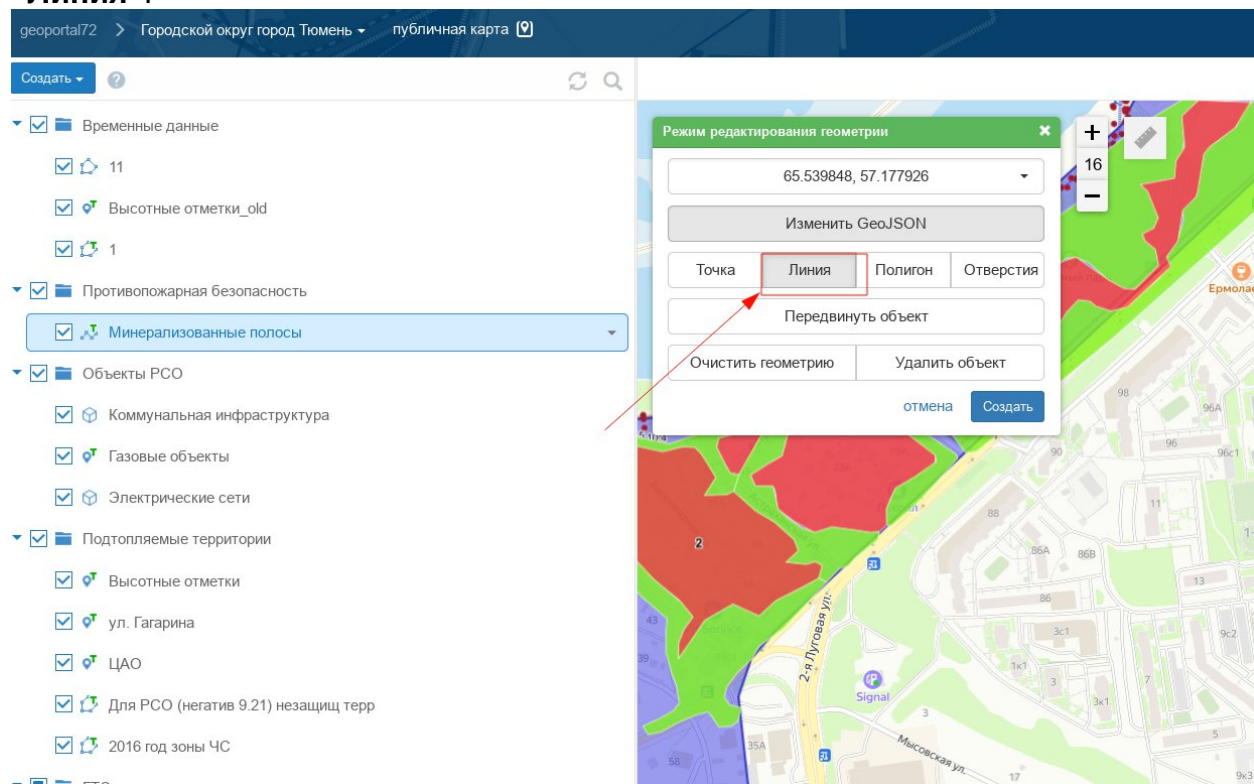
4. Открывается карта:



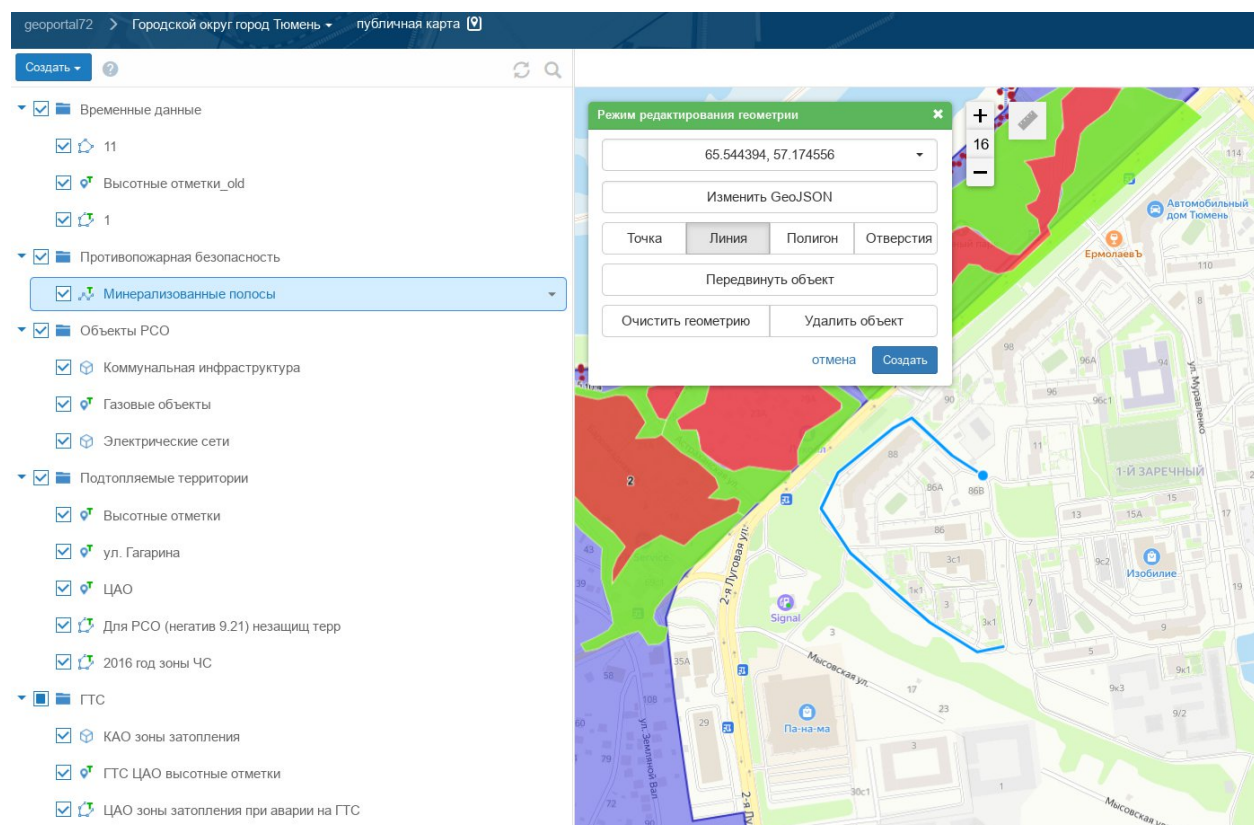
5. Необходимо нажать кнопку «Создать объект»:



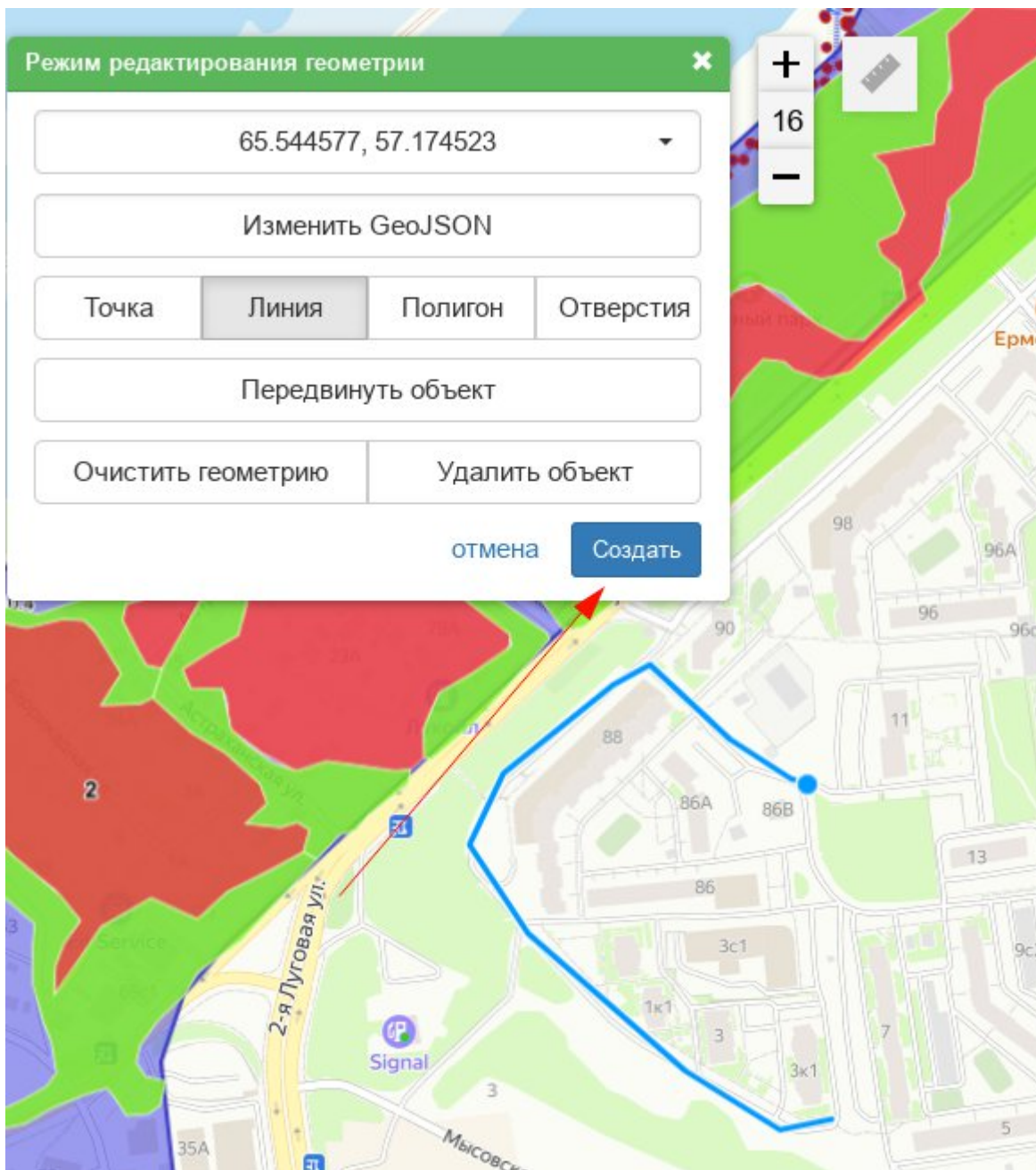
6. Открывается режим редактирования геометрии, нажмите на тип геометрии “Линия”:



7. Отрисуйте линию мышкой, завершите рисование линии двойным щелчком мыши:



8. Нажмите «Создать» в режиме редактирования геометрии:



Создание объекта



orbis_id

geom

Line

геопривязка

Информация

Отмена

Сохранить

11. В появившемся окне «Создание объекта» заполните атрибутивные данные объекта и нажмите «Сохранить».

Примечание:

1. Поле «**orbis_id**» – не заполняется т.к идентификатор присваивается объекту автоматически.

2. Поле «**geom**» – координаты встают автоматически при создании линии, должно быть Line.

12. Для просмотра объектов на карте переключите таблицу в режим «Карта» в правом верхнем углу. Объект появился на карте:

